

WÔKETM

沃刻 · 净享智慧生活

反渗透智能净水机说明书

在安装使用前请务必仔细阅读本说明书并妥善保管，
以备日后查阅。



沃刻





水质监测



滤芯寿命监测



上门服务

前言

尊敬的用户：

感谢您购买了本产品，使用前请仔细阅读本说明书，并妥善保管以备日后参考。

如果您对本机有任何疑问，请致电本公司客服部咨询，公司将为您提供全方位的专业服务。

注意：1、本说明书为增压与自吸且单、双水通用版本，请根据购买机型阅读相应内容。

2、自吸机型二分过滤网必需放置水中，定期清洗防止堵塞。

目录

功能特点	-----	①
装箱清单	-----	①
技术参数	-----	①
滤芯功能	-----	②
制水工艺	-----	②
显示面板	-----	③
装机步骤	-----	④
注意事项	-----	⑤
维修指南	-----	⑤
售后服务	-----	⑥
保 修 卡	-----	⑥

功能特点

- 1、智能反渗透净水机是一种以市政自来水为原水进行二次深度净化处理的小型饮用水终端处理设备，以反渗透膜(RO膜)五级预处理模式的纯水机。制成的纯水新鲜、纯净、卫生、口感甘甜。
- 2、五级不同功能的滤芯组成的水处理工艺综合发挥其功效，清除原水中的泥沙、胶体、悬浮物、余氯、有机物、重金属、可溶性固体、细菌和其它有害杂质，过滤精密度达0.0001μm。
- 3、采用名牌水泵静音、寿命长、运行可靠。
- 4、触摸冲洗时尚方便、微电脑型触摸按键，防漏设计，制水、水满自动停机、使用更安全放心。
- 5、产品设计高端、典雅、大方、百变面壳、外观及功能可个性化设计。
- 6、整机采用水电分离设计，制水采用隔离消声技术。

装箱单

水机整机包装内应包含以下部件

- 反渗透主机 ●变压器 ●龙头 ●PE管线 ●说明书+合格证1套
- 配件盒（三通球阀、压力桶球阀、其他配件）

注：反渗透膜是外放的。

技术参数

产品型号	JTS-R0-B	执行标准	QB/T4144-2010
净水流量	0.20L/min	额定总净水量	2000L
工作压力	0.4-0.6MPa	进水压力	0.1-0.4MPa
净重/毛重	4.7kg/6kg	机器尺寸	469*120*355mm
批准文号	粤卫水字[2018]-01-第S8054号	适用水温	5-38℃
进水水质：以市政自来水为原水 出水水质：符合《生活饮用水水质处理器卫生安全与功能评价规范——反渗透处理装置》（2001）的要求。 注意事项：定期清洗和更换滤芯			

滤芯功能

本机为采用反渗透工艺原理的智能净水机，五级过滤保障您的饮水健康。
整个制水过程均为全自动，当原水压低时自动停机，压力恢复时自动开机，无需人工操作。

第一级 PP 棉滤芯更换周期：3-6个月

主要功能：对原水进行初过滤，可截留孔径5微米以上的杂质，有效阻拦水中的铁锈、泥沙、虫卵、水藻等大颗粒物质，使原水得到初步净化。

第二级 颗粒活性炭滤芯更换周期：6-9个月

主要功能：有效祛除水中的有机物、余氯及其他放射性物质。

第三级 中空纤维膜滤芯更换周期：12-24个月

主要功能：过滤精度0.02-0.001μm，祛除水中大分子的超微颗粒子、热源体、细菌等。

第三级 PP 棉滤芯更换周期：3-6个月

主要功能：进一步过滤水中的有机物、微生物、泥沙、悬浮物、胶体等，超滤膜有效的祛除铁锈、细菌等有害物质，并能保留对人体需要的矿物质量元素。

第五级 颗粒活性炭滤芯更换周期：6-9个月

主要功能：大幅度提升水质口感。

使用范围：与水质处理器配套使用，用于生活饮用水的净化处理。
注意事项：1、产品应密封后储存在干燥通风、无有毒有害物品的地方，避免阳光长期直射，在运输中应小心轻放，防重压，并不得与有毒有害物品混运；2、按说明书安装使用，定期更换。

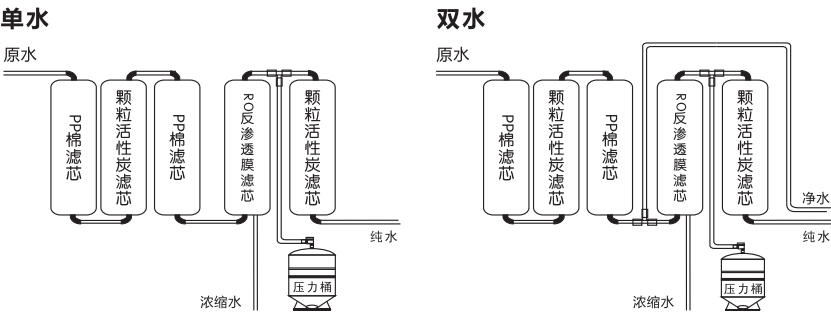
第四级 反渗透膜（RO）内芯更换周期：12-24个月

主要功能：反渗透（RO）膜采用高精度反渗透膜为过滤元件，过滤度高达0.0001微米，有效的过滤水中的小分子有机物、胶体、微生物等。还能祛除水中的有机物和重金属，使饮用水水质满足更高的安全优质饮水水质标准。

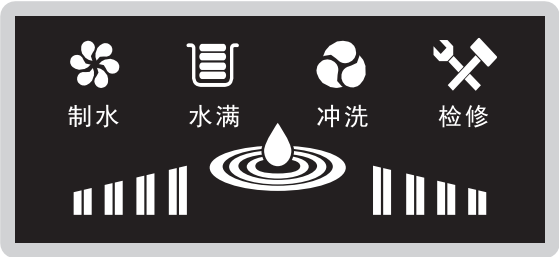
使用范围：用于生活饮用水的处理，与水质处理器配套使用。
注意事项：运输过程中应固定牢靠，避免碰撞、跌落，防雨防潮，不得重压或倒着，不得与有毒有害物品混运；贮存在干燥通风、无有毒、有害物品的地方、避免阳光长期直射。

制水工艺

注：具体以实际机型为准



显示面板



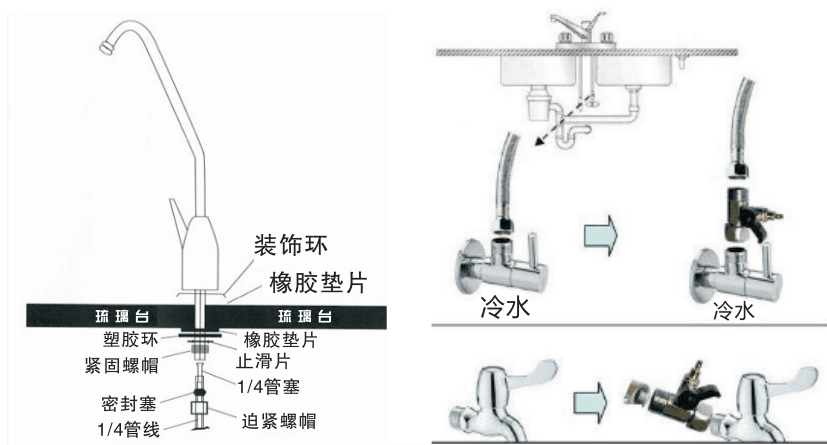
制水	当高压开关测到水压低于设定值时纯水机进入制水程序，制水标志颜色动态变化。
水满	当高压开关测到水压达到设定值时，纯水机进入水满程序，水满标志亮起。
冲洗	1、开机冲洗指示灯亮，纯水机工作，并自动冲洗； 2、按强冲洗按钮，自动冲洗； 3、累计制水一段时间，中间无冲洗，则自动冲洗； 4、水满程序前和退出后，自动冲洗。
检修	连续一段时间制水中间无水满，说明纯水机出现故障,进入缺水状态，缺水图标闪烁，蜂鸣器急促鸣叫数次后停止警报。需要重新上电退出缺水状态。
上电	蜂鸣器长响一声，所有负载关闭，显示全屏点亮。

- 接通水源：**净水机安装完毕后，请将进水球阀打开（压力桶球阀关闭），检查净水管路是否有破裂和漏水现象。
- 接通电源：**变压器DC头插入净水机电源插口，另一端插入电源插座（220V~50Hz），此时泵启动，净水机开始工作。同时观察净水机是否正常工作，这时机内有进水声，机体有微颤，浓缩水排放口有浓缩水排放。
- 冲洗及浓缩水排出：**制水时先冲洗滤芯，排放5~10分钟（有黑色碳水排出属正常现象），冲洗后关闭龙头打开压力桶球阀，纯水进入压力桶，另一路反渗透膜管的浓缩水则经过废水电磁阀从浓缩水口排出。
- 检查自动启动与停止：**在开机约30分钟后，当压力桶压力到一定值时，高压开关达到设定值时水泵停止运转，这时电脑显示屏上“水满”闪烁，如按下水龙头放水，水泵又会启动，电脑显示屏上“水满”常亮，“制水”闪烁。
- 正常使用：**完成以上步骤后，净水机进入正常工作状态，出水口可以放出清澈甘甜的纯净水，供您随时使用。

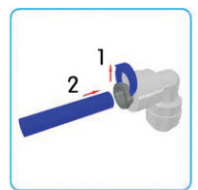
装机步骤

注：具体以实际机型为准

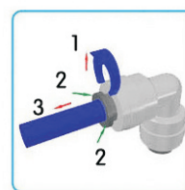
鹅颈水龙头的按装示意图



安装：



拆卸：



安装：

- 1、用切管刀或纸刀将管口切平，将接头上的蓝色卡片拔出，注意保留好。不可用剪刀剪，因为可能产生两侧尖角划伤接头内部胶圈。蓝色卡片必须取下后再插管子，否则内爪卡环可能划伤管壁导致泄漏。
- 2、将管子平行用力插入到接头底部，大约能插入15mm。
- 3、轻轻向后拉管子的同时，卡上蓝色卡片。

拆卸：

- 1、将接头上的蓝色卡片拔出。首先检查管路是否关闭。
- 2、将接头上的白色卡环按到底的同时，将管子拔出即可，白色卡环必须确保按到底，硬拔管子可能导致接头损坏。

注意事项

- 1、原水球阀打开的情况下不要分离水管，以免原水喷溅；
- 2、应避免水管缠绕造成水路堵塞；
- 3、请定期更换滤芯；
- 4、如当地自来水压力大于0.4MPa，水机请安装减压阀。
- 5、晚上最后一次放水后或白天外出时，请关闭进水阀，切断水源，以防水压忽高忽低所产生的“水锤现象”对各级过滤器的冲击而造成塑料壳的损坏而漏水。
- 6、净水机出现故障时，需拔下电源并关闭进水球阀，通知经销商委派专业技术人员排除故障。
- 7、为保障产品正常运行和出水水质安全，请务必使用本公司提供的配件和滤芯。
- 8、避免在以下场所使用、存放产品：
 - 强烈阳光照射的地方，易造成产品部件老化；
 - 低于4℃，高于40℃的地方，可能损坏机器及滤芯；
 - 附近有高温或强磁器具，可能引起火灾或者电路故障；
 - 潮湿或多尘的区域，可能引起电路损坏。
 - （请勿在产品上放置重物或液体）
- 9、拆卸下来的包装请及时废弃，请勿让幼童接触或吞食。请勿让幼童操作、接触、靠近、拉扯或攀爬产品。幼童及智力障碍人士应在监护人协同下使用。

维修指南

故障现象	故障原因	改善方法
机器不工作	电源没有接通	检查电源、变压器
	没有进水或进水量太小水压不足	改善水源水压，达到启动条件
	高压开关故障	更换
	水泵故障	检修或更换
水泵运转但不出水	高压开关故障	检修或更换
	管路或滤芯堵塞	检查堵塞原因并加以清除或更换
	水泵磨损或失压	检修或更换
	进水电磁阀故障	更换
漏水	冲洗电磁阀不能关闭	检修或更换
	接头或滤芯未锁紧	检查锁紧
	水压过大	安装减压装置调整进水压力
	管路或滤芯堵塞或破裂	检查原因并加以清除或更换
水满后水泵运转不停	滤芯的O形垫圈老化	更换O形垫圈
	高压开关故障或压力设定过大	更换
	逆止阀损坏泄压	更换
	鹅颈龙头故障	检修或更换
水满但无净水流出或流量小	滤芯堵塞	更换
	压力桶压力不足或破损	检修或更换
	水泵压力不足	更换
	滤芯过期失效	更换

售后服务

从您购买了本公司优质的产品开始，您将享受终身维修服务。本机在购买之日起一年内，如发生非人为因素引起的故障，经公司特约维修中心查验属实，可免收维修服务费及更换配件。

下列情况不属于保修范围，用户将无法享受免费保修服务：

- 因不正常操作及非正常情况下使用引起的损坏；
- 自行拆卸改装任何部件及人为损坏；
- 非本公司特约维修中心专业技术人员修理；
- 更换RO膜及各级滤芯。

注意：此卡只能用户自用，不得转让他人，否则本公司将取消其终身维修权利。
当本公司特约维修中心未能及时负责地帮您提供维修服务时，请与本公司售后部联系。

产品保修卡

客户姓名		机器编号	
客户地址		机器型号	
购买日期		发票号码	
客户签名			

维修中心

地址：

电话：

注意：1、请妥善保存此卡，需要维修时，凭此卡保修。
2、电话地址如有更改请及时通知特约维修中心。

全国服务热线
400-844-2388



饮水，我是认真的

沃刻（大连）科技有限公司 出品

出品地址：辽宁省大连市沙河口区泉清园24号

网址：www.wokedl.com

生产企业：广州佳贝尔环保有限公司

生产地址：广东省广州市番禺区谢石公路98号